

Umwelt

Schutzgut Mensch und Gesundheit – Staub

Folgende Emissionsquellen werden berücksichtigt:

- Fahrbewegungen der Lkw und Radlader
- Abladen des Materials
- Einbau des Materials
- Windabwehungen

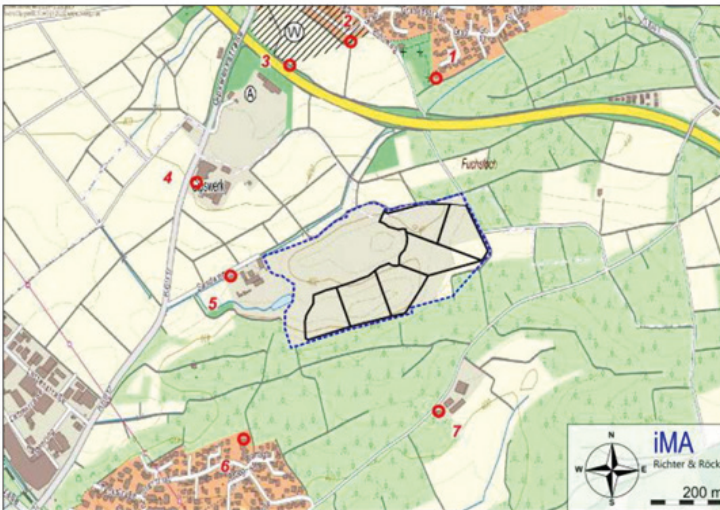


Abbildung: Lage der Immissionsorte im Umkreis der Deponie Ammerbuch-Altingen (iMA, 2019a)

Fazit

Die angrenzenden Flächen an die Deponie unterliegen bereits Staubvorbelastungen, summiert aus Hintergrundbelastung, Emission von externen Firmen und Straßen wie beispielsweise die A81. Die Gesamtstaubbelastung der Umgebung ergibt sich aus Zusatz- und Vorbelastung. Die Prognose zeigt, dass die Gesamtbelastung an allen Immissionsorten die Immissionswerte nach TA Luft unterschreitet und dadurch keine schädliche Beeinträchtigung auf die Orte Altingen und Kayh gegeben ist.